

Alergeny

Tento dokument popisuje rozšíření modulu FBS pro evidenci alergenů dle NAŘÍZENÍ EVROPSKÉHO PARLAMENTU Č. 2000/13.

Rozšíření modulu FBS se skládá z následujících částí:

- Možnost zadání alergenů u nakupovaných surovin (zboží)
- Zobrazení obsažených alergenů u skladových položek typu kalkulace
- Tisk obsažených alergenů v kalkulačních listech

Zadávání alergenů

Obsažených alergenů se zadávají v editaci skladových položek typu zboží.

Je zde doplněna záložka č. 5, která obsahuje seznam všech alergenů.

1. obiloviny obsahující lepek
2. korýši a výrobky z nich
3. vejce a výrobky z nich
4. ryby a výrobky z nich
5. jádra podzemnice olejné /arašídý/ a výrobky z nich
6. sójové boby a výrobky z nich
7. mléko a výrobky z něj
8. skořápkové plody: mandle, lískové ořechy, vlašské ořechy, kešu ořechy, pekanové ořechy, para ořechy, pistácie, makadamie a výrobky z nich
9. celer a výrobky z něj
10. hořčice a výrobky z ní
11. sezamová semena a výrobky z nich
12. oxid siřičitý a siřičitany v koncentracích vyšších než 10 mg/kg
13. vlnčí bob a výrobky z něj
14. měkkýši a výrobky z nich

Pro zobrazení jsou použity zkrácené názvy.

Při výběru položky (řádky) je ve spodní řádce zobrazen celý název alergenu.

Edítace skladové položky: Z000748 - chléb slunečnicový

0,00 0,00 0,00 #1231

1 Základní údaje 2 Poznámka 3 Kódy, MJ 4 Nutriční hodnoty 5 Alergeny 6 Prodejní varianty

Číslo	Název	Obsahuje
0	alergeny zadány	<input checked="" type="checkbox"/>
1	lepek	<input type="checkbox"/>
2	korýši	<input type="checkbox"/>
3	vejce	<input type="checkbox"/>
4	ryby	<input type="checkbox"/>
5	arašidy	<input checked="" type="checkbox"/>
6	sója	<input checked="" type="checkbox"/>
7	mléko	<input checked="" type="checkbox"/>
8	ořechy	<input type="checkbox"/>
9	celer	<input type="checkbox"/>
10	hořčice	<input checked="" type="checkbox"/>
11	sezam	<input type="checkbox"/>
12	siřičitany	<input type="checkbox"/>
13	vličí bob	<input type="checkbox"/>
14	měkkýši	<input type="checkbox"/>

mléko a výrobky z něj

5340 11.11.10 08:53:23 RYSAVA 30.10.14 17:55:59 SUPERVISOR

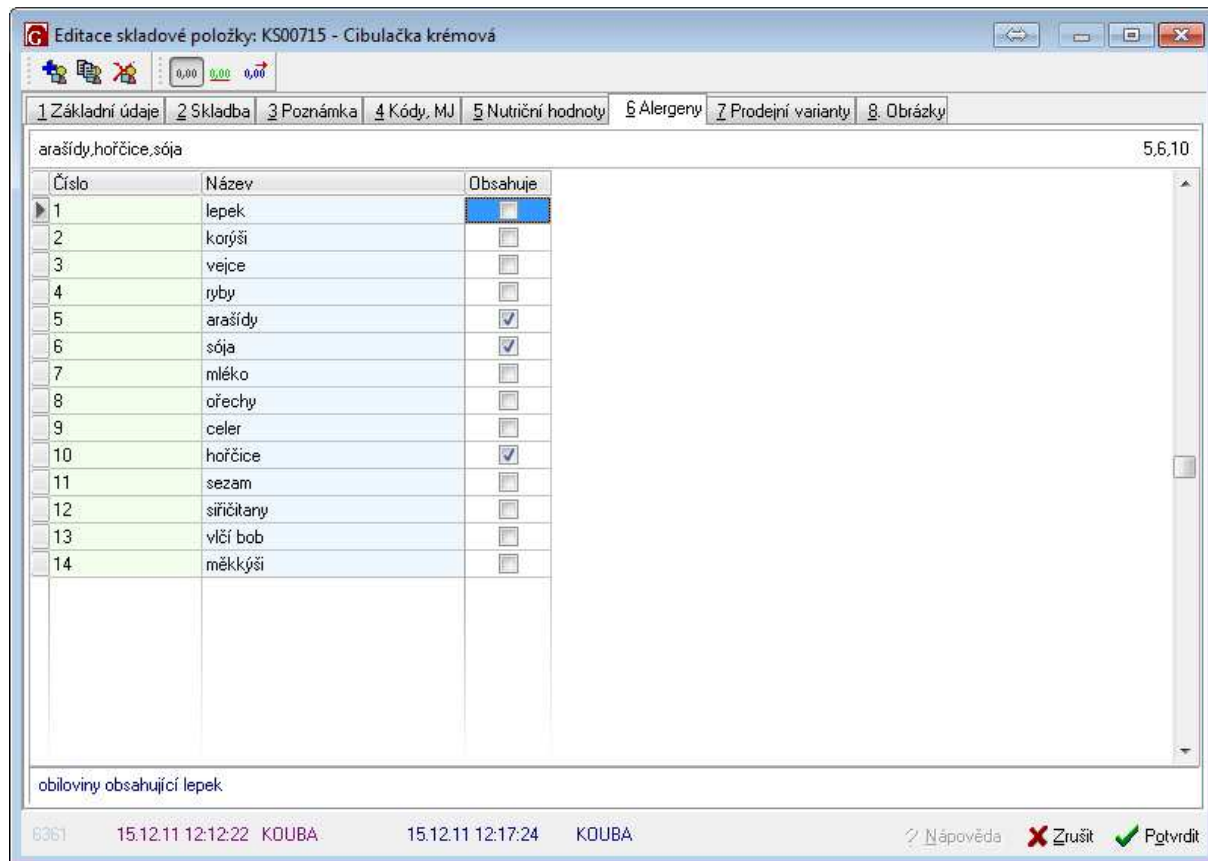
U každé položky lze nastavit, zda je v potravine alergeny obsaženy.

V seznamu alergenů je první řádka, v které se potvrdí, že je daná skladová položka zkontrolována (alergeny zadány) – to slouží pro kontrolu, zda již někdo alergeny zadal.

Pokud je nastavena jakákoli položka v seznamu (surovina ho obsahuje), je řádka „alergeny zadány“ automaticky nastavena při uložení skladové položky.

Zobrazení alergenů

V dialogu Editace skladových položek u receptur (kalkulací) je doplněna nová záložka Alergeny (č. 6). V této záložce jsou zobrazeny všechny alergenů obsažené v surovinách, z nichž se jídlo vyrábí (včetně polotovarů).



Údaje jsou zde pouze k náhledu.

Vlevo nahoře je zobrazen seznam obažených alergenů (jejich zkrácené názvy), vpravo nahoře pak čísla alergenů.

Při kliknutí myší na jeden z těchto textů je odpovídající seznam zkopírován do schránky Windows a následně lze text vložit např. do dokumentu v MS Word – to lze využít při vytváření jídelního lístku apod.

Tisk obsažených alergenů

Všechny varianty tisku kalkulací jsou doplněny o tisk seznamu obsažených alergenů.

Zadávání dodacích listů

Do editace dodacích listů je doplněna funkcionalita, která umožní kontrolovat při příjmu položek, zda už byly u dané položky alergený zadány / zkontrolovány.

Pokud postupně zadáváte položky v dodacím listu, je ve sloupečku šarže zobrazeno varování „Alergeny!“, v případě, že není u dané skladové položky vybráno „alergený zadány“ (nebo některý z alergenů vyplněn).

Skladový doklad - dodací list - Dodací list / Příjemka

Výdejce: [] Typ pohybu: Dodací list 1411-D-002
 Příjemce: 001 Hlavní sklad Status dokladu: Realizován 10.11.2014
 Č. dodacího listu: [] Dodavatel: [] Typ platby: Dodací list Č. faktury: []
 1. Skladový doklad 2. Poznámka k dokladu Aktuální stav dané položky ve skladu: 0,000

Kód položky	Název	Šarže	Množství	Měrná jedn.	Nákupní cena		DPH %	DPH	Nákupní cena s DPH		Skladová c. za MJ
					za MJ	celková			za MJ	celková	
Z000748	chléb slunečnicový	Alergeny!	2,000	kg	38,11	76,22	15	11,43	43,83	87,66	38,11
Z000594	Chléb toustový			kg	38,40		15				39,78
Z000594 Chléb toustový,					kg	38,40					39,78
Počet položek: 2						76,22		11,43			

Celková SC: 76,22 Celková NC: 76,22 Celková NC s DPH: 87,66 Pozn.: []

Vytvořit: 10.11.2014 23:16:19 SUPERVISOR
 Změnit: [] [] []

Pomocí ikony „Zadání alergenů k položce“ (Ctrl+A), lze okamžitě alergený doplnit nebo nastavit první řádku „Alergený zadány“.