

Vážení uživatelé systémů společnosti Mefisto Solutions s.r.o.

Od 1.7.2020 dochází ke změně zákonů týkajících se změn sazeb DPH.

Doporučujeme prostudovat dokumenty: <https://www.financnisprava.cz/cs/dane/dane/dan-z-pridane-hodnoty/informace-stanoviska-a-sdeleni/sazby-dane/2020>, kde jsou změny popsány.

Případné nejasnosti v následujícím popisu nastavení lze konzultovat na naší technické podpoře v pracovní době na tel. 284 811 215 nebo e-mailem: support@mefisto.cz.

Upozorňujeme, že se může jednat o placenou službu.

Nová sazba DPH 10% na ubytovací služby, služby tureckých lázní, saun, parních lázní a solných jeskyní, případně další

Od 1.7.2020 je možné uplatit sníženou sazbu DPH 10% na ubytovací služby, služby tureckých lázní, saun, parních lázní a solných jeskyní, případně další.

Kterých služeb se toto přesně týká lze nalézt ve výše uvedeném dokumentu.

Protože se nejedná o změnu sazby na jinou, ale o změnu sazby pouze u některého sortimentu, je nutné změny provést postupně podle dále popsaných nastavení.

Změny doporučujeme provést po skončení provozu 30.6.2020 (tedy např. 1.7.2020 ráno).

Popis změn v nastavení sw souvisejících se změnou sazby DPH

1. Změna daňové sazby v REC
2. Přepočítání sazby DPH u již pořízených rezervací.
3. Zajištění účtování správné sazby DPH u dokladů s DUZP (datum uskutečnění daňového plnění) do 30.6.2020 a od 1.7.2020
4. Změna sazby DPH u prodejních variant

Před změnami sazeb DPH je nutné uzavřít všechny otevřené účty v POS a doporučujeme uzavřít všechny hotelové účty!

Po provedení všech změn doporučujeme restart aplikace na všech PC.

Prosíme uživatele s propojením na ekonomické systémy, aby v případě potřeby pomoci s nastavením přenosů, kontaktovali naši servisní podporu.

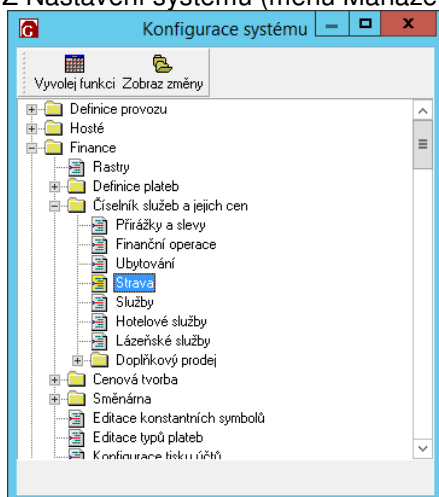
Věříme, že Vám níže popsaný postup pomůže tyto změny úspěšně zvládnout.

Martin Černý
Mefisto Solutions s.r.o.

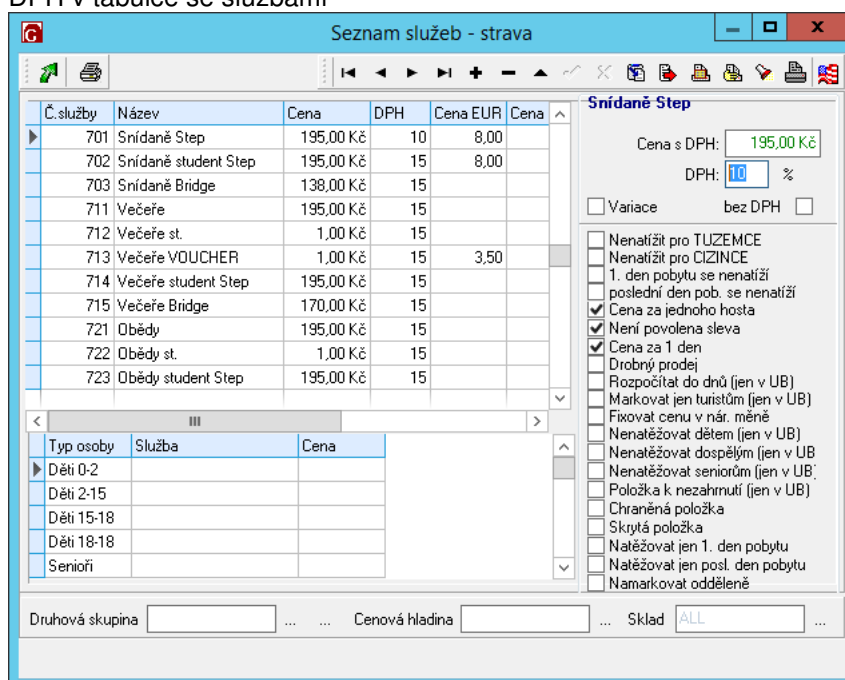
Změny týkající se modulu REC

Změna daňové sazby v REC

- Změny v modulu REC (ubytování) se týkají nastavení sazeb pro položky reprezentující ubytování, případně další služby (sauna apod.)
 - změnu je nutné provést ručně u všech položek, které se markují na hotelové účty nebo jsou součástí ubytování
1. Z Nastavení systému (menu Manažer, REC) vyvolat editaci jednotlivých služeb:

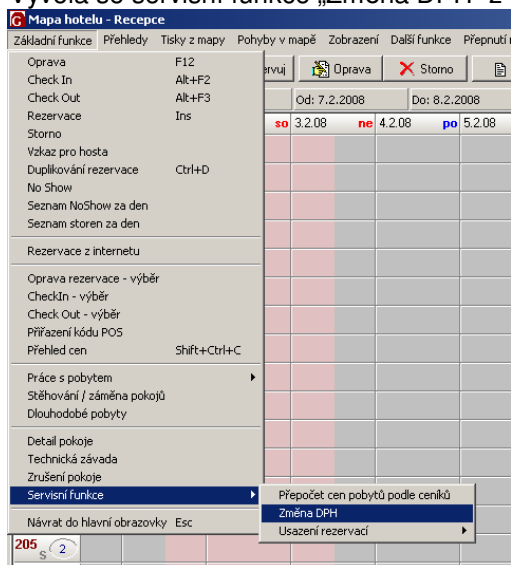


2. U každé služby je nutné upravit sazbu DPH samostatně (editační pole vpravo nahoře) nebo sloupec DPH v tabulce se službami



Přepočítání sazby DPH u již pořízených rezervací

- sazba DPH je uložena u všech pořízených rezervací
 - ručně se změna provede následujícím způsobem:
1. Vyvolá se servisní funkce „Změna DPH“ z Mapy hotelu



2. V následujícím dialogu se zadá datum 1.7.2020, rastr pro změnu (UB, SN, PO, apod.), aktuální sazba DPH = 15, nová sazba DPH = 10.

Zajištění účtování správné sazby DPH u dokladů s DUZP do 30.6.2020 a od 1.7.2020

- Oproti minulým změnám sazeb DPH, kdy docházelo ke změně sazby a ne sazby u části sortimentu, nyní sw neprovádí žádné automatické změny sazeb u dokladů vystavených v květnu s DUZP před 1.7.2020
- **Případně změny DPH na dokladech (hotelových účtech) je tedy nutné provést ručně před vystavením (uzavřením) hotelových účtů!**

Změna se provede v hotelovém účtu pomocí tlačítka DPH (v horní řadě tlačítek).

! Tuto změnu nelze provést, pokud byl již doklad odeslán do EET!

Změny týkající se modulů POS a FBS

Sazby DPH u prodejních variant

U jednotlivých prodávaných položek je nutné nastavit správnou sazbu DPH.

Toto nastavení je nutné provést ručně 1.7.2020 nebo v dalších dnech.

Nastavení lze provést buď jednotlivě, u každé skladové položky zvlášť, nebo hromadně pro část stromu skladových položek.

A. Změna pro jednu skladovou položku (prodejní variantu)

1. Vyberte skladovou položku ve Stromu skladových položek

Kód kalkulace	Název kalkulace	Doplňující název kalkulace	MJ	Počáteční skladová cena
KS00365	polévka zabijačková maďarská	10 porcí	porce	5,04
KS00395	polévka čínská s nudlemi	10 porce	porce	5,03
KS00396	polévka bramborová s paprikou	10 porce	porce	4,16
K000005	8D polévka bramboračka bez hub	10 porce	porce	3,29
K000009	2B polévka květáková	10 porce	porce	5,81
K000014	2D polévka dršťková	10 porce	porce	9,90
K000017	1B polévka pórková s vejcem	10 porce	porce	4,15
K000028	polévka hovězí vývar s drobením	10 porce	porce	3,06
K000037	polévka masový vývar se zeleninou a vejcem	10 porce	porce	3,59
K000045	1B polévka gulášová s bramborem	10 porce	porce	8,32
K000052	4C jihočeská kulajda	10 porce	porce	5,09
K000056	3A polévka frankfurtská párek, bram	10 porce	porce	5,94
K000060	polévka lososový krém	10 porce	porce	7,35
K000065	polévka zeřňáčka	10 porce	porce	4,77
K000069	polévka vývar s fridátovými nudlemi	10 porce	porce	3,08
K000077	polévka kuřecí vývar s rýží	10 porce	porce	3,90
K000078	4A polévka hrachová s párkem	10 porce	porce	5,54
K000082	4D polévka brokoliceový krém	10 porce	porce	2,84
K000083	polévka masový vývar s nudlemi	10 porce	porce	5,41
K000089	polévka prácheňská	10 porce	porce	2,94
K000093	polévka česnečka	10 porce	porce	3,59

Typ položky	Skladový kód	Název	Množství	MJ	Odpad	Cena za MJ	Cena
Kalkulace	K120002	vývar základ (10 porcí 3L)	10,000	porce	0,000	1,70	17,00
Zboží	ZS00047	zelenina francouzská	300,000	g	0,000	0,03	7,60
Zboží	Z000178	koření maggi	10,000	ml	0,000	0,10	0,99
Zboží	Z000210	koření sůl	20,000	g	0,000	0,01	0,11
Zboží	Z000628	koření podravka	30,000	g	0,000	0,10	2,93

2. Jděte do editace skladové položky (Enter) a nastavte se na záložku „Prodejní varianty“

Prodejní název	Doplňek názvu	PLU	Množství	MJ	Skladová cena	Název prod. skupiny	Rastr	Atributy	Zdroj	Daňová sazba
Polévka vývar se zelen a		AA149	1,000	porce	3,59	Polévky	POS Výroba	+	Výroba TSC	1
MENU masový vývar se		3598	1,000	porce	3,59	Polévky	POS Výroba	+	Výroba TSC	1

3. Ve sloupci Daňová sazba změňte hodnotu podle výše zadané tabulky na 0-6 (ve starších verzích sw na 0-3).
Zadané hodnoty v daňové tabulce lze zobrazit pomocí klávesy F5 (pro zorientování co zadat).
Do pole Daňová sazba se zadává číslo sloupce.
V nastavení u jednotlivých klientů mohou být zaměněny hodnoty ve sloupcích 1-3 – je nutné tedy nastavovat podle vašich dat.

daňová sada	0 (bez DPH)	1	2	3	4	5	6
0	0	0	0	0	0	0	0
1	0	15	21	10	10	10	0
2	0	15	21	10	15	21	0

B. Hromadná změna pro část stromu skladových položek

Změny popsané v předchozí části lze provést hromadně pro skupinu položek ve stromu skladových položek.

1. Změna se provede tak, že se vybere odpovídající skupina ve stromu skladových položek

Kód kalkulace	Název kalkulace	Doplňující název kalkulace	MJ	Počáteční skladová cena
K000043	kuřecí kapsa TECH, štrouchané brambory	10 porce	porce	36,30
K000073	grilovaná krkovička, bramborová kaš	10 porce	porce	30,43
K000097	kachní stehno	10 porce	porce	24,93
K000115	kuřecí plátek	10 porce	porce	11,12
K000138	kuřecí směs s nivou	10 porce	porce	21,36
K000159	vepřový steak, příloha	10 porce	porce	29,92
K800001	kuřecí řízek, hranolky, tat/keč	10 porce	porce	23,14
K800002	kuřecí řízek	1 porce	porce	11,75
K800003	dětský kuřecí řízeček, hranolky, tat	10 porce	porce	21,97
K800004	losos v páře	10 porce	porce	60,06
K800005	kuřecí plátek s hermelínem, hranolky	10 porce	porce	26,93
K800006	kachní stehno, červené zelí, karlova	10 porce	porce	36,98
K800007	kuřecí kapsa TECH, hranolky	10 porce	porce	36,24
K800008	kuřecí řízek dětský, hranolky	10 porce	porce	20,00
K800010	grilovaná krkovička, štrouchané bran	10 porce	porce	29,93
K800011	vepřový steak, grilovaná zelenina	10 porce	porce	33,76
K800012	kuřecí řízek 100g menu	10 porce	porce	12,09
K800013	kuřecí kapsa TECH, vař.brambor	10 porce	porce	34,95
K800014	kuřecí kapsa TECH, krokety	10 porce	porce	36,16
K800016	vepřový steak, gril. zelenina, am.bran	10 porce	porce	37,01
K800017	zeleninová tortilla	10 porce	porce	22,72

Typ položky	Skladový kód	Název	Množství	MJ	Odpad	Cena za MJ	Cena
Zboží	Z000056	maso kuřecí prsa	1 500,000	g	0,000	0,09	133,20
Zboží	Z000078	uzenina šunka	300,000	g	0,000	0,10	28,84
Zboží	Z000030	sýr niva	300,000	g	0,000	0,12	34,57
Zboží	Z000110	zelenina česnek čerstvý	20,000	g	0,000	0,15	3,09
Zboží	Z000144	olivky	100,000	g	0,000	0,06	5,70

2. Pravým tlačítkem myši se vyvolá kontextové menu, kde se vybere volba „Změna DPH u prodejních variant“

Kód kalkulace	Název kalkulace	Doplňující název kalkulace	MJ	Počáteční skladová cena
K000043	kuřecí kapsa TECH, štouchané brambory	10 porce	porce	36,30
	grilovaná krkovička, bramborová ka	10 porce	porce	30,43
	kachní stehno	10 porce	porce	24,93
	kuřecí plátek	10 porce	porce	11,12
	kuřecí směs s nivou	10 porce	porce	21,36
	vepřový steak, příloha	10 porce	porce	29,92
	kuřecí řízek, hranolky, tat/keč	10 porce	porce	23,14
	kuřecí řízek	1 porce	porce	11,75
	dětský kuřecí řízeček, hranolky, tat	10 porce	porce	21,97
	losos v páře	10 porce	porce	60,06
	kuřecí plátek s hermelínem, hranolky	10 porce	porce	26,93
	kachní stehno, červené zelí, karlova	10 porce	porce	36,98
	kuřecí kapsa TECH, hranolky	10 porce	porce	36,24
	kuřecí řízek dětský, hranolky	10 porce	porce	20,00
	grilovaná krkovička, štouchané bran	10 porce	porce	29,93
	vepřový steak, grilovaná zelenina	10 porce	porce	33,76
	kuřecí řízek 100g menu	10 porce	porce	12,09
	kuřecí kapsa TECH, vař. brambor	10 porce	porce	34,95
	kuřecí kapsa TECH, krokety	10 porce	porce	36,16
	vepřový steak, gril. zelenina, am.bran	10 porce	porce	37,01
	zeleninová tortilla	10 porce	porce	22,72

Kód	Název	Množství	MJ	Dpdpad	Cena za MJ	Cena
0056	maso kuřecí prsa	1 500,000	g	0,000	0,09	133,20
0078	uzenina šunka	300,000	g	0,000	0,10	28,84
Zboží	Z000030 sýr niva	300,000	g	0,000	0,12	34,57
Zboží	Z000110 zelenina česnek čerstvý	20,000	g	0,000	0,15	3,09
Zboží	Z000144 olivy	100,000	g	0,000	0,06	5,70

3. Po vyvolání funkce je zobrazen dialog pro zadání sazby DPH.

Změna DPH u prodejních variant

Zadejte daňovou sazbu (0-6) - 56 pol.

4

OK Zrušit

V dialogu je pro kontrolu zobrazen počet položek, u kterých se změna promítne. Ke změně dojde pro všechny prodejní varianty v dané části stromu skladových položek. Podle výše zadané daňové tabulky by se v tomto případě pro jídla zadala hodnota 4 (10% na místě, 15% s sebou).