

Vážení uživatelé systémů společnosti MEFISTO SOFTWARE, a.s.,

od 1.1.2013 dochází „**pravděpodobně**“ ke změně snížené sazby DPH ze 14% na 15% a základní sazby z 20% na 21%.

## Změna sazby DPH z 14% na 15% a z 20% na 21%.

Tuto změnu je nutné provést v konfiguraci systému Mefisto.

Abychom Vám tuto změnu co nejvíce zjednodušili, je na našich WWW stránkách nejpozději od 28.12.2011 k dispozici jednoduchá aplikace „Mefisto DPH 2013“ včetně návodu, které potřebné změny v nastavení provede.

**Tuto aplikaci je nutné spustit 1.1.2013 po uzavření předchozího dne – typicky tedy v cca 5:00 – 6:00 ráno.**

V případě, že toto nedokážete zajistit, kontaktujte prosím písemně (nejlépe e-mailem: support@mefisto.cz, faxem: 284 811 215) naši servisní podporu nejpozději do 28.12.2012. Tato služba je zpoplatněna dle platného ceníku servisních služeb (1 hodina práce servisního technika). Podmínkou je fungující vzdálené připojení přes internet.

## Popis změn v nastavení sw souvisejících se změnou sazby DPH

1. Změna v daňové tabulce pro POS
2. Změna v daňové tabulce pro FBS
3. Změna daňové sazby v REC
4. Změna základních sazeb DPH v systémových nastaveních.
5. Přepočítání sazby DPH u již pořizovaných rezervací.
6. Zajištění účtování správné sazby DPH u dokladů s DUZP (datum uskutečnění daňového plnění) do 31.12.2012 a od 1.1.2013.
7. Přejít na nový rok 1.1.2013 u ubytovaných hostů
8. Zajištění účtování správné sazby DPH u zpracování záloh při přechodu mezi roky 2012 – 2013.

**Před změnami sazeb DPH je nutné uzavřít všechny otevřené účty v POS a doporučujeme uzavřít všechny hotelové účty!**

Po provedení všech změn doporučujeme restart aplikace na všech PC.

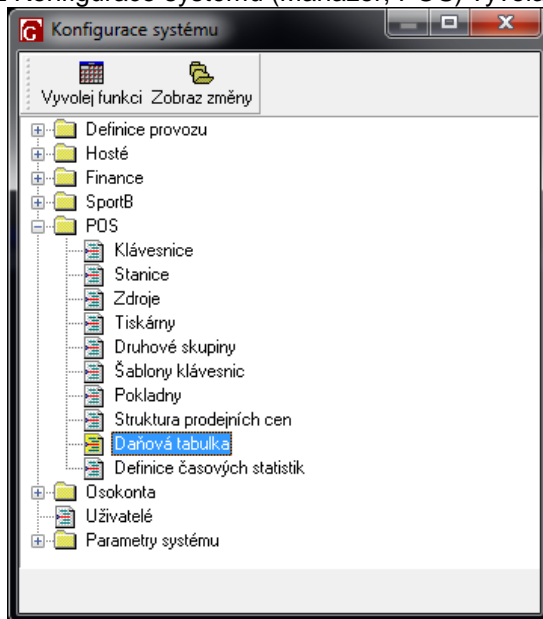
Prosíme uživatele s propojením na ekonomické systémy, aby v případě potřeby pomoci s nastavením přenosů, kontaktovali naši servisní podporu.

Věříme, že Vám níže popsany postup pomůže tyto změny úspěšně zvládnout.

Martin Černý  
MEFISTO SOFTWARE, a.s.

## Změna v daňové tabulce pro POS

- změnu lze provést buď ručně nebo pomocí aplikace „Mefisto DPH 2013“
  - při ruční změně je postup následující:
1. Z Konfigurace systému (Manažer, POS) vyvolat editaci daňové tabulky:

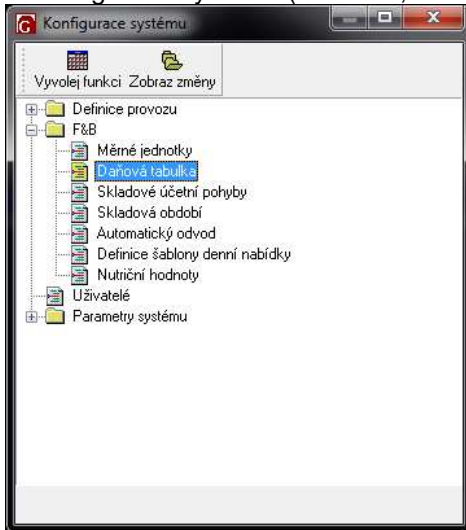


2. Ve všech polích, kde je vyplněna sazba 14% ji změnit na 15%

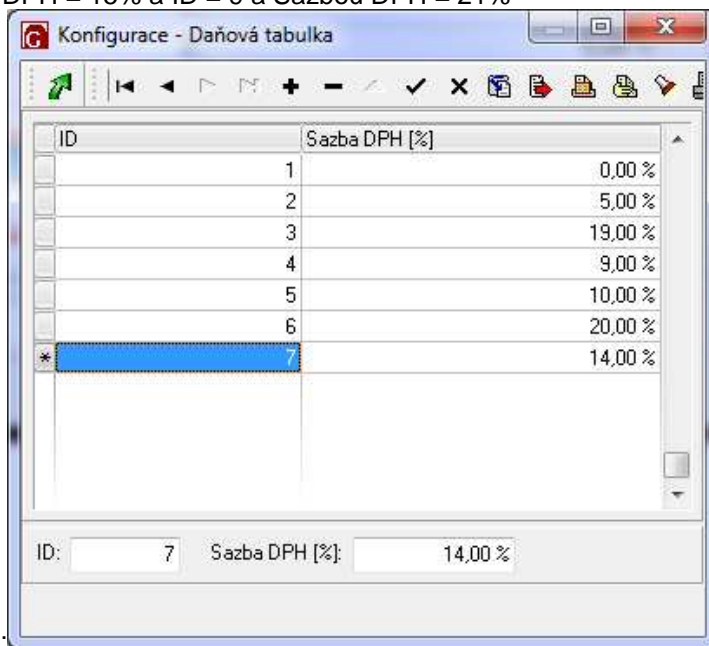
daňová sada	daňové sazby			
	0 (bez DPH)	1	2	3
0	0	0	0	0
1	0	20	10	0

## Změna v daňové tabulce pro FBS

- změnu lze provést buď ručně nebo pomocí aplikace „Mefisto DPH 2013“
  - v tomto případě dojde k přidání další sazby DPH, původní sazby zůstanou zachovány
  - při ruční změně je postup následující:
1. Z Konfigurace systému (Manažer, FBS) vyvolat editaci daňové tabulky:

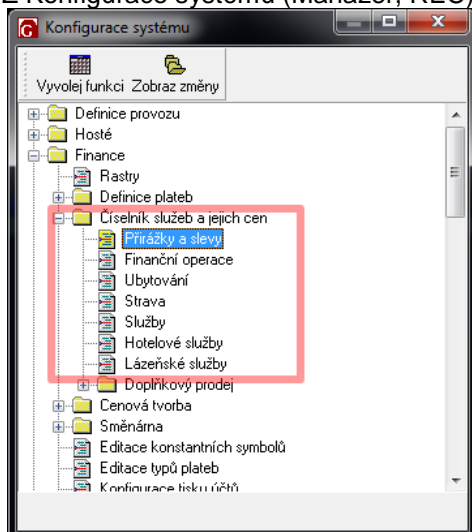


2. Přidat řádku tlačítkem „+“ a doplnit pole ID = 8 (či jinou hodnotou, která v seznamu není) a Sazbou DPH = 15% a ID = 9 a Sazbou DPH = 21%

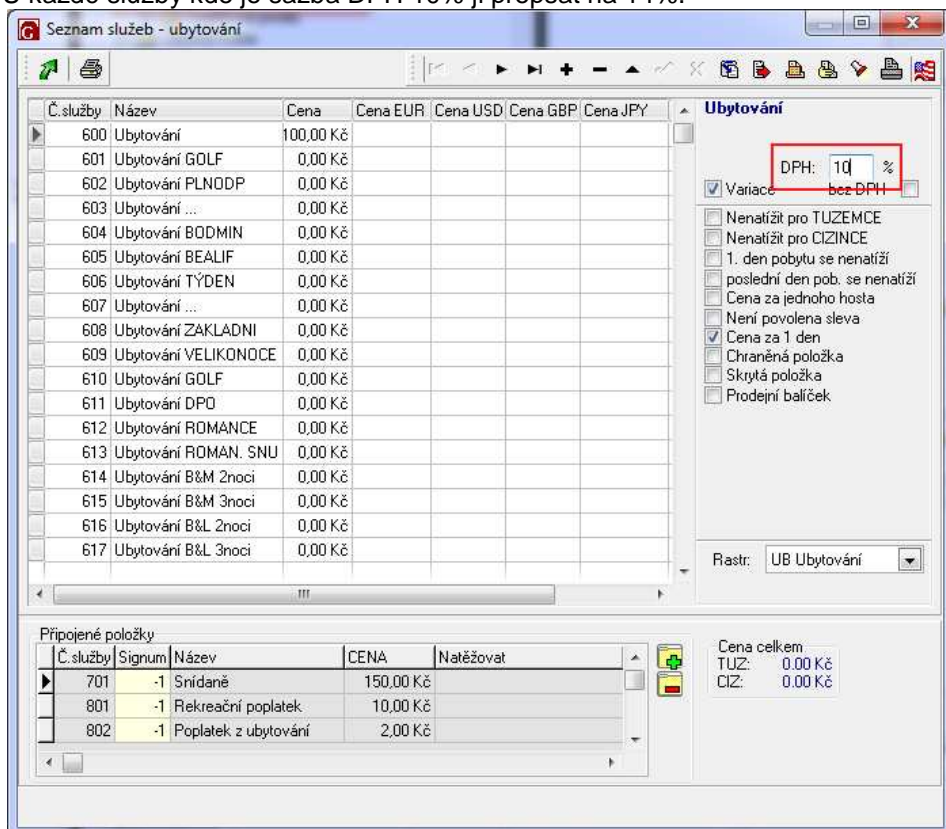


## Změna daňové sazby v REC

- změnu lze provést buď ručně nebo pomocí aplikace „Mefisto DPH 2013“
  - změnu je nutné provést u všech položek, které se markují na hotelové účty
  - ruční změnu lze provést následujícím způsobem:
1. Z Konfigurace systému (Manažer, REC) vyvolat editaci jednotlivých služeb:

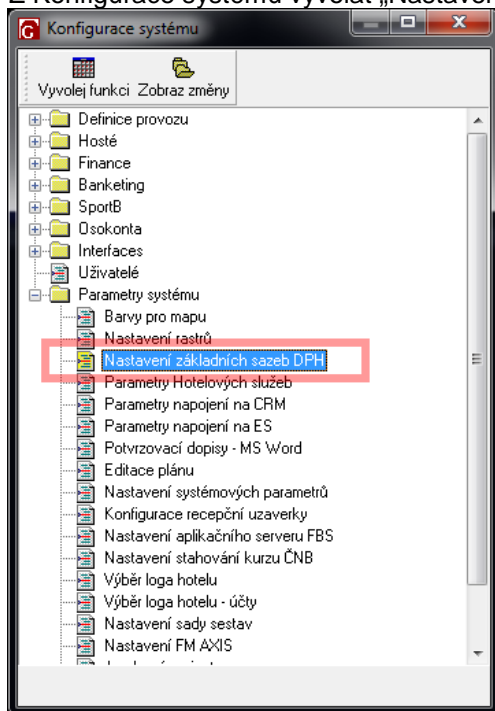


2. U každé služby kde je sazba DPH 10% ji přepsat na 14%.

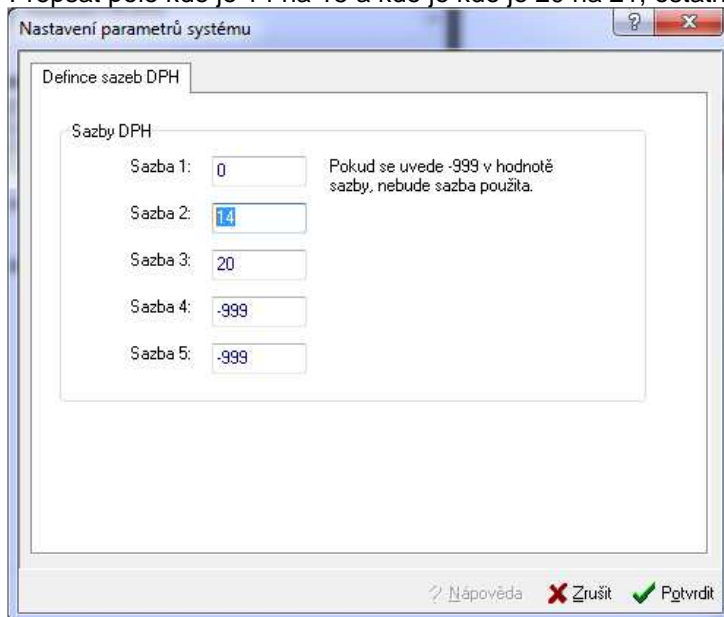


## Změna základních sazeb DPH v systémových nastaveních

- jedná se o nastavení používaných sazeb DPH
  - změnu lze provést buď ručně nebo pomocí aplikace „Mefisto DPH 2013“
  - postup je následující:
1. Z Konfigurace systému vyvolat „Nastavení základních sazeb DPH“:



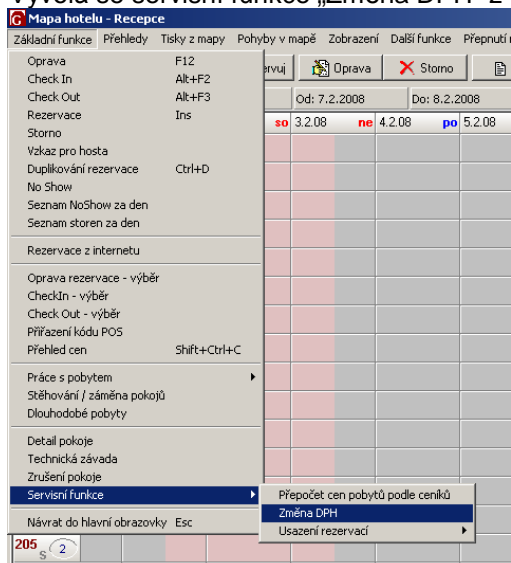
2. Přepsat pole kde je 14 na 15 a kde je kde je 20 na 21, ostatní ponechte beze změny.



## Přepočítání sazby DPH u již pořízených rezervací

- sazba DPH je uložena u všech pořízených rezervací
- změnu lze provést buď ručně nebo pomocí aplikace „Mefisto DPH 2013“
- ručně se měna provede následujícím způsobem:

### 1. Vyvolá se servisní funkce „Změna DPH“ z Mapy hotelu



2. V následujícím dialogu se zadá datum 1.1.2013, rastr pro změnu (UB, U1, SN, apod.), aktuální sazba DPH = 14, nová sazba DPH = 15.



Postupně se provede přepočítání stiskem tlačítka „Provést“ pro všechny požadované rastry (minimálně UB, SN).

Pokud se tento přepočítání neprovede, budou špatně prognózy s cenami bez DPH. **Daňové doklady budou vystaveny se správnou sazbou (sw automaticky sazbu změní při uzavření hotelového účtu).**

### **Zajištění účtování správné sazby DPH u dokladů s DUZP do 31.12.2012 a od 1.1.2013**

- do konce roku 2012 dojde k aktualizaci Vašeho sw buď našimi pracovníky (vzdáleným přístupem) nebo při spuštění aplikace „Mefisto DPH 2013“
- tato aktualizace provede úpravu databáze tak, aby bylo zajištěno, že na dokladech vystavených s DUZP do 31.12.2012 byla sazba DPH = 14% a na dokladech s DUZP od 1.1.2013 včetně byla sazba DPH = 15%, u záloh před 1.1.2013 (rastr ZZ) DPH 14% (resp. 20% a 21%)
- aktualizaci lze provést na všech verzích sw Mefisto bez nutnosti odstavky

## **Přechod na nový rok 1.1.2013 u ubytovaných hostů**

Při přechodu na rok 2013 je možné zvolit některý z následujících postupů týkající se pobytu hosta:

- a) „Nic nedělat“
  - v tomto případě budou pobyty s datem odjezdu od 1.1.2013 včetně uzavřeny s DPH = 15%, pokud by byl pobyt např. zaplacen v den příjezdu, bude DUZP do 31.12.2012 a sazba DPH = 14% (toto zajistí sw při uzavření hotelového účtu)
  - tato volba je jako výchozí v aplikaci „Mefisto DPH 2013“
  
- b) „Rozdělení pobytů na dva kdy první končí 31.12.2012“
  - v tomto případě jsou pobyty rozděleny na 2 části, první část je ukončena 31.12.2012
  - služby mají do 31.12.2012 sazbu 14%, od 1.1.2013 sazbu 15%
  - ubytování do 31.12.2012 je namarkováno na hotelový účet, který zůstává otevřený = je nutné ho vyrovnat a uzavřít
  - tento postup zajistí zdanění části pobytů realizovaných v roce 2012 v sazbě 14%
  - **v tomto případě bude muset dostat každý host dva daňové doklady**
  
- c) „Rozdělení pobytů na dva, kdy první končí 31.12.2012 a jejich uzavření“
  - v tomto případě se provede stejná operace jako v předchozím bodě
  - hotelové účty jsou ale uzavřeny (vyrovnány) platbou hotovost, dále je pro každého klienta založen nový hotelový účet na který je namarkována hotovost v opačné hodnotě s datem namarkování 1.1.2013 12:00
  - tento postup zajistí zdanění části pobytů realizovaných v roce 2012 v sazbě 14%
  - stav hotovosti v hotelové pokladně se nezmění
  - v tomto případě bude muset dostat každý host dva daňové doklady
  
- d) „Uzavření celých pobytů s DUZP 31.12.2012“
  - v tomto případě dojde k namarkování ubytování na hotelové účty až do konce pobytu v sazbě 14%
  - hotelové účty jsou ale uzavřeny (vyrovnány) platbou hotovost s datem markování 31.12.2012 12:00, dále je pro každého klienta založen nový hotelový účet, na který je namarkována hotovost v opačné hodnotě s datem namarkování 1.1.2013 12:00
  - stav hotovosti v hotelové pokladně se nezmění
  - v tomto případě bude muset dostat každý host dva daňové doklady



## **Přechod na nový rok 1.1.2013 u skladových položek a již vytvořených táblů a rautů**

Aplikace „Mefisto DPH 2013“ obsahuje funkci: "Aktualizace DPH u skladových položek a rautů po 1.1.2013". Pomocí této funkce se změní:

- nákupní sazba DPH u všech skladových položek
- prodejní sazba DPH u všech předloh táblů a rautů
- prodejní sazba DPH u již založených táblů a rautů s datem po 1.1.2013 (přípravy akcí apod.)

Tuto funkci lze vyvolat kdykoli po doplnění nových sazeb DPH do daňové tabulky pro modul FBS (viz. Změna v daňové tabulce pro FBS).

**Funkci doporučujeme vyvolat po doplnění všech dodacích listů do roku 2012.**